



PRESENTATION DU CT2M ET CV DES CONSULTANTS



SOMMAIRE

1	POINTS FORTS DE L'OFFRE ET ENGAGEMENTS DU CT2M	3
2	LE CT2M, CENTRE TECHNOLOGIQUE MEDITERRANEEN DE METROLOGIE	4
3	LES CONSULTANTS	5
4	VOS INTERLOCUTEURS	13
5	INFORMATIONS LEGALES	13
6	NOS REFERENCES	14

1 Points forts de l'offre et engagements du CT2M

❑ Une expérience reconnue et une connaissance approfondie du domaine :

- ✓ Le CT2M forme et accompagne depuis plus de 30 ans des entreprises, organismes et laboratoires dans les domaines de la qualité, de la métrologie, et de l'estimation des incertitudes.
- ✓ Le CT2M axe ses formations et accompagnements sur la pratique et sait adapter leur contenu aux diverses demandes des clients.
- ✓ Le CT2M intervient dans tous les domaines d'activité.

❑ Une équipe jeune et dynamique de spécialistes :

- ✓ Le CT2M met à votre disposition une équipe d'intervenants de profils ingénieurs, à la fois polyvalente, réactive, compétente, dynamique, disponible et conviviale.
- ✓ Les consultants du CT2M ont accompagné et continuent d'accompagner de nombreux laboratoires d'étalonnage et d'essais dans leurs projets d'accréditation (voir références), tant sur la mise en place des exigences qualité que techniques.

❑ Une société à taille humaine :

- ✓ Le CT2M est composé d'une dizaine de personnes, assurant une relation directe avec les interlocuteurs (consultants, personnel du laboratoire, ...)
- ✓ La polyvalence et la pluralité des consultants permettent une grande flexibilité dans la planification des prestations et d'éventuelles suppléances.

❑ Une garantie d'indépendance des consultants :

- ✓ Le CT2M n'est ni fournisseur d'équipements, ni prestataire d'étalonnage (à l'exception de l'étalonnage de masses), ni partenaire avec aucun d'entre eux. Le client a donc la garantie de l'indépendance du consultant du CT2M dans ses formations et ses conseils.

❑ Une expérience interne du management de la qualité, de la métrologie et de l'accréditation

- ✓ Le CT2M dispose d'un système qualité intégré sous approche processus. Les trois processus de réalisation répondent aux référentiels suivants :
 - ISO 17025 pour le laboratoire d'étalonnage de masses accrédité COFRAC (*accréditation n°2-1292 - Portée disponible sur www.cofrac.fr*),
 - ISO 17043 pour l'activité d'organisation de comparaisons interlaboratoires (*accréditation N°1-7127- Portée disponible sur www.cofrac.fr*),
 - Certification AFNOR au Référentiel National Qualité (RNQ) : Qualiopi – actions de formation
- ✓ Les ingénieurs du CT2M ont une expérience dans la gestion d'un système de management de la qualité conforme aux exigences du COFRAC : ils ont donc le recul nécessaire pour conseiller dans la mise en place simple et efficace d'un système qualité, de la métrologie en entreprise et dans la réalisation d'estimation d'incertitudes.
- ✓ Les consultants du CT2M sont auditeurs internes et/ou évaluateurs COFRAC selon l'ISO 17025.

2 Le CT2M, Centre Technologique Méditerranéen de Métrologie

➤ Activités principales :

Formation / Conseil / Audit

Notre mission :

« Accompagner les entreprises et les laboratoires dans leurs projets Qualité et Métrologie »

Nos possibilités d'interventions :

- ✓ Formation
- ✓ Accompagnement
- ✓ Assistance technique
- ✓ Audit / Diagnostic
- ✓ Conseil
- ✓ Etudes / Expertises



La certification qualité a été délivrée au titre de la catégorie d'action suivante :
ACTIONS DE FORMATION

Organisation de comparaisons interlaboratoires

Notre mission :

« Organiser des CIL conformément à l'ISO 17043 et sous accréditation COFRAC pour les CIL sur l'étalonnage de masses de 1 mg à 20 kg »

Nos possibilités d'intervention :

- ✓ Essais : désinfectants et antiseptiques chimiques, matières en suspension, ...
- ✓ Etalonnages : micropipettes, sondes de température, balances, masses, multimètres, micromètres, chronomètre, ...



Etalonnage de masses

Notre mission :

« Etalonner et vérifier des masses sous accréditation COFRAC »

Le CT2M est **accrédité COFRAC** depuis 1994 pour l'étalonnage des masses et dispose par conséquent d'une organisation et d'un système de management de la qualité conformes aux exigences de l'ISO 17025.

Nos possibilités d'intervention :

- ✓ Etalonnage de masses de 1 mg à 5 t et de masses non standards
- ✓ Etalonnages en classe E2 sur la plage 1mg à 1kg



➤ Informations diverses :

Adresse : Centre des Creusets
Route de Lançon
13250 ST CHAMAS

Tél : 04 90 50 90 14
Site Internet : www.ct2m.fr

N° SIRET : 391 762 663 00014

N° TVA intracommunautaire : FR14 391 762 663

N° de déclaration d'activité : N°93 13 05202/13.

Code APE : 7120B

Cet enregistrement ne vaut pas agrément de l'Etat.

3 Les consultants



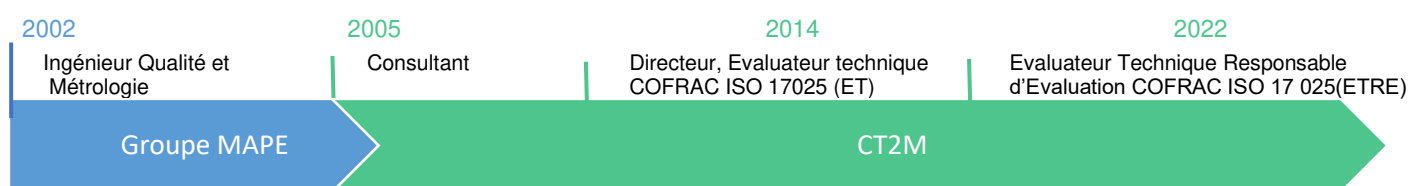
David BENHAMOU
Directeur / Evalueur COFRAC

Tél : 06 78 00 10 26
Mail : dbenhamou@ct2m.fr

Ville de résidence : Marseille (13)



EXPERIENCE PROFESSIONNELLE



FORMATION INITIALE

- Ingénieur de l'INPG (Institut National Polytechnique de Grenoble) – Option Génie des procédés
- Thèse professionnelle « Management de la Qualité » à l'ENSAM Paris

FORMATIONS PROFESSIONNELLES PRINCIPALES

- Qualification d'auditeur interne (2006) et d'Evalueur Technique COFRAC (2014)
- Formation Management Niveau 2 (2017)
- Formation Evalueur Technique Responsable d'évaluation au COFRAC (2022)

Gestion externalisée de fonctions clés

Référent Métrologie depuis 2018 dans un laboratoire accrédité ISO 17025 et ISO 15189 (LDA 13 – Laboratoire d'œnologie DEJEAN)

ACCOMPAGNEMENTS

- Accompagnement à la mise en place de l'ISO 17025 : EDF TEGG, ATMO SUD, CTMNC,...
- Accompagnement à la gestion de la métrologie et à l'estimation des incertitudes : EDF TEGG, CH Toulon, Institut Paoli Calmettes,...

AUTRES MISSIONS

- Coordination de Comparaisons Inter-laboratoires pour le CT2M et EDF TEGG
- Membre du Conseil d'Administration du Collège Français de Métrologie

Langues :

- Anglais : Courant
- Allemand : Intermédiaire
- Espagnol : Intermédiaire

FORMATIONS

Formations techniques :

- Métrologie par la pratique : AP-HM, EDF TEGG, INRA,...
- Estimation des incertitudes (essais, étalonnage, analyses) : Mirions, IRSN, EFS, CEA,...
- Validation des méthodes quantitatives : HCL, CH Toulon, IRSN, TOTAL, CNPE EDF, Institut Pasteur, Coca-Cola, LDA 13,...
- Validation des méthodes qualitatives : ANSES, IFPEN
- Formation Analyseurs de gaz et réglementation QAL / AST : ARCELOR, RHODIA, DREAL,...

Formations Qualité :

- Qualité et audit interne selon l'ISO 17025, l'ISO 15189, l'ISO 17020 et l'ISO 9001 : INERIS, SNEF, IRSN, SCL, EDF, HCL, LDA 13,...
- ISO 17025 : 2017 et mise en place de l'approche Risques et Opportunités : Institut Pasteur, IRSN, EDF, Laboratoires d'œnologie,...

CONSEILS - AUDITS

Audits ISO 17025, ISO 15189, ISO 17020, ISO 17043 et BPL :

Plus de **150 audits**, notamment dans les domaines suivants :

- Prélèvement et analyses physico-chimiques et microbiologiques des eaux, des produits agro-alimentaires, en œnologie, en santé humaine et radiologiques (GTA 35),
- Anthroporadiométrie, Dosimétrie, essais sur aérosols/gaz radioactifs,
- Etalonnage des gaz étalon et des analyseurs de gaz, prélèvement et analyse des gaz (LAB REF 22),
- Etalonnage (T°, Balance, H, dimensionnel, masses, électricité, débitmétrie),

Audits RNQ Organismes de formation pour l'AFNOR :

EUROMEDICARE, DALE,...

Conseil :

- Aide au dépôt de dossier de demande d'accréditation COFRAC
- Constitution de dossier de validation de méthodes

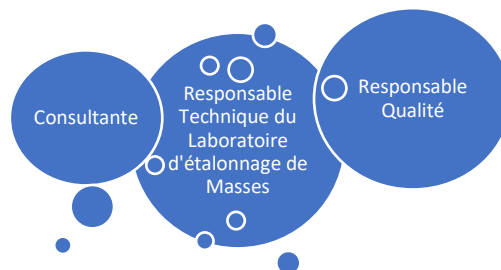


Laure DOMENECH Evaluatrice COFRAC

Tél : 06 37 88 67 63

Mail : ldomenech@ct2m.fr

Ville de résidence : Marseille (13)



EXPERIENCE PROFESSIONNELLE



FORMATION INITIALE

- Ingénieur généraliste de l'École Nationale Supérieure des Mines d'Albi (ENSTIMAC) – Option Génie Pharmaceutique

FORMATIONS PROFESSIONNELLES PRINCIPALES

- Qualification d'auditrice interne (2006) et d'Evaluatrice Qualité Responsable d'Evaluation COFRAC (EQRE) (2021)
- Formation Management Niveau 2 (2017)
- Formation sur la pédagogie active et la digitalisation en formation (2020)
- Formation sur la gestion des systèmes d'informations selon le GEN GTA 02 (2024)

FORMATIONS

Formations techniques :

- Métrologie par la pratique : EDF, APHP, CHI Toulon, COCA COLA, HCL, COMURHEX, CNRS, CEA, INRA, Marine Nationale, Colmarienne des Eaux...
- Estimation des incertitudes (essais, étalonnage, analyses) : ORANO LEA, Institut Pasteur, CEREMA, CIRAD, AIA, ...
- Validation des méthodes quantitatives et qualitatives : HCL, IUCT, ANSES

Formations Qualité :

- ISO 17025 : 2017 et mise en place de l'approche Risques et Opportunités : EDF, Laboratoires d'œnologie (FFLOI), Laboratoires Départementaux (ASLAE), Institut Pasteur, IRSN, ...
- Qualité et audit interne selon l'ISO 17025, l'ISO 15189 et l'ISO 9001 : Laboratoires d'œnologie (ASLAE, FFLOI, ...), laboratoires de biologie médicale (Bioqualité, Centres Hospitaliers)

CONSEILS - AUDITS

Audits ISO 17025, ISO 15189, ISO 17043 :

Réalisation de plus de **100 audits** dans les domaines suivants :

- Prélèvement et analyses physico-chimiques et microbiologiques (LAB GTA 05, 23, 27, 29, 59, 78) et radiologiques (LAB GTA 35),
- Anthroporadiométrie, Dosimétrie, essais sur aérosols / gaz radioactifs,
- étalonnage (T°, Balance, pipettes, H, dimensionnel, masses, électricité, débitmétrie, sources radioactives, gaz étalons),
- Essais mécaniques (traction, ...),
- Organisation d'essais interlaboratoires (CIL)

Conseil :

- Aide au dépôt de dossier de demande d'accréditation COFRAC
- Constitution de dossier de validation de méthodes
- Réalisation de calculs d'incertitudes
- Validation de fichiers de calculs
- Etudes d'impacts de nouvelles normes

Gestion externalisée de fonctions clés

Responsable qualité depuis 2012 dans un laboratoire accrédité ISO 17025 (*Laboratoire d'anthroporadiométrie NAVAL GROUP Toulon*)

ACCOMPAGNEMENTS

- Accompagnement à la mise en place de l'ISO 17025 : Institut Pasteur, EDF DI, NAVAL GROUP Toulon, ROYAL CANIN, IRSN LEDI, LAMMAN du CEA Marcoule, CRT Morlaix, EDQM
- Accompagnement à la mise en place de l'ISO 15 189 : CHU Nîmes, CH Bastia, CH Avignon, CH Ajaccio, Hospices Civils de Lyon, CHI Toulon, Hôpital Léon Bérard (Hyères)

AUTRES MISSIONS :

- Responsable Technique du Laboratoire d'étalonnage de masses du CT2M, accrédité COFRAC (N° 2-1292 - Portée disponible sur www.cofrac.fr)
- Responsable Qualité du CT2M
- Coordinatrice de comparaisons Interlaboratoires pour le CT2M

Langues :

- Anglais : Lu, écrit, parlé
- Allemand : Lu



Boris GEYNET

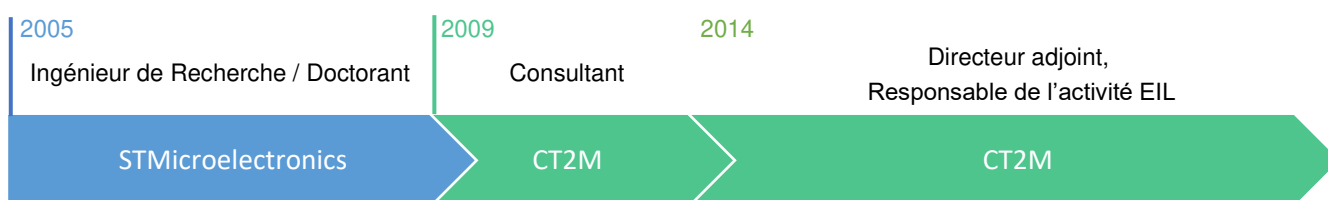
Tél : 06 83 94 60 87

Mail : bgeynet@ct2m.fr

Ville de résidence : Eyguières (13)



EXPERIENCE PROFESSIONNELLE



FORMATION INITIALE

- Ingénieur de l'Institut National des Sciences Appliquées (INSA) de Toulouse
- Docteur de l'Université des Sciences et Technologies de Lille (USTL)

FORMATIONS PROFESSIONNELLES PRINCIPALES

- Qualification d'auditeur interne (2009)
- Formation Management (2018)
- Formation sur la pédagogie active et la digitalisation en formation (2020)

FORMATIONS

Formations techniques :

- Métrologie par la pratique : HCL, EDF, INRA, IRSN, IPSEN, CEA...

- Estimation des incertitudes (essais, étalonnage, analyses) : IRSN, SAFRAN, Métropole de Lyon, INRA, AP-HP...

- Validation des méthodes : Lactalis, AveyronLabo, HCL, IRSN, EDF, LyondellBasell, CH Avignon, CEA, IRFAQ...

- Formation étalonnage d'équipements spécifiques : Moteurs Baudouin, Commissariat des Armées, SCL, Ariane Space...

Formations Qualité :

- Qualité et audit interne selon l'ISO 17025, l'ISO 15189 et l'ISO 9001 : TOTAL, CEA, IRSN, EDF, 13.56 Services, LVD11, AP-HP...

- ISO 17025 : 2017 et mise en place de l'approche Risques et Opportunités : IRSN, CEA, ICUBE, Laboratoires d'œnologie, ORANO...

CONSEILS - AUDITS

Audits ISO 17025, ISO 15189, ISO 17043, ISO 17065 et BPL :

Plus de **120 audits** réalisés dans des domaines variés, en particulier :

- Prélèvement et analyses physico-chimiques et microbiologiques des eaux, des produits agro-alimentaires, en œnologie, en santé humaine, en radiochimie, ...

- Etalonnage d'équipements (Température, balance, dimensionnel, masses, électricité, débitmètre, volume, accélérométrie)

- Organisation de comparaisons inter-laboratoires (santé animale, végétaux, mesures radiologiques...)

Conseil :

- Aide au dépôt de dossier de demande d'accréditation COFRAC

- Constitution de dossiers de validation de méthodes

- Expertise sur l'estimation des incertitudes de mesure

- Mise en place de l'approche processus selon l'ISO 17025

Gestion externalisée de fonctions clés

Expert Métrologie (depuis 2019) du laboratoire de biologie médicale multisites du CHU de Lyon (accrédité ISO 15189)

Responsable Qualité (depuis 2023) du LERM (ISO 9001 et ISO 17025)

ACCOMPAGNEMENTS

- Accompagnement à la mise en place de l'ISO 17025 ou de l'ISO 15189 : 13.56 Services, IRSN, CEA, ICUBE, DEJEAN, CH Avignon, HCL, ORANO, HUPSSD, ED, CH Perpignan...

- Accompagnement à la gestion de la métrologie et à l'estimation des incertitudes : HCL, IRSN, CEA...

AUTRES MISSIONS

- Coordination et supervision de Comparaisons Inter-laboratoires pour le CT2M (Température, Volume, Efficacité des désinfectants chimiques)

- Responsable Technique suppléant du laboratoire d'étalonnage du CT2M

Langues :

- Anglais : Lu, écrit, parlé
- Allemand : Lu



Lise HEGRON

Tél : 06 82 03 12 69
Mail : lhegron@ct2m.fr

Ville de résidence : Tours (37)



EXPERIENCE PROFESSIONNELLE



FORMATION INITIALE

- Ingénieur de l'École Nationale Supérieure de Céramiques Industrielles (ENSCI)
- Docteur de l'Université d'Aix-Marseille, spécialité mécanique des solides

FORMATIONS PROFESSIONNELLES

- Qualification d'auditeur interne (2014)
- Pédagogie active et la digitalisation en formation (2020)
- Statistique décisionnelle (2021)
- S'approprier le rôle de manager : outils et méthodes (2022)
- Développer sa capacité d'influence : Leadership et Management (2023)

FORMATIONS

Formations techniques :

- Métrologie par la pratique : EDF (Chinon, Penly), INRAE, DGA, ...
- Sensibilisation métrologie : AP-HP, ONERA, EDF, HCL
- Estimation des incertitudes (essais, étalonnage, analyses) : IRSN, DGA, LDC, Hennessy
- Validation des méthodes quantitatives : IRSN, SNCF
- Intervention au Collège Français de Métrologie

Formations Qualité :

- Qualité et audit interne selon l'ISO 17025, l'ISO 15189, l'ISO 17020 et l'ISO 9001 : Laboratoires de Biologie Médicale, IRSN, EDF, HCL, LDA, Orano, Aviation civile, AP-HP, LHL, Eurofins, SNEF, ...
- ISO 17025 : 2017 et mise en place de l'approche Risques et Opportunités : Laboratoires départementaux (CNFPT, LDA 11, 21, 972), IRSN (SAME, SMERI)
- Approche Processus : LDA 82, CEA

CONSEILS - AUDIT

Audits ISO 17025, ISO 17043 :

Plus de **85 audits**, notamment dans les domaines suivants :

- Prélèvement et analyses physico-chimiques, microbiologiques (LAB GTA 05, 23, 27, 29, 59), santé animale / végétale, agroalimentaires, radiologiques (LAB GTA 35), ...
- Anthroporadiométrie, Dosimétrie, Radioprotection
- Amiante, qualité de l'air / milieux de travail
- Etalonnage (masse, balance, température, débitmétrie)

Audits ISO 17020 :

- Inspection en restauration, santé-radioprotection

Audit métrologie :

- Gestion de la voie 3-interne (GEN REF 10)

Conseil :

- Réalisation de calculs d'incertitudes
- Validation de fichiers de calculs
- Constitution de dossiers de validation de méthode d'étalonnage

Gestion externalisée de fonctions clés

Depuis 2019
Responsable Qualité, dans un laboratoire accrédité ISO 17025 (Naval Group Cherbourg)

Depuis 2022
Responsable Métrologie dans un laboratoire accrédité ISO 17025 (OCEANIA)

2019-2020
Assistante Qualité, dans un laboratoire accrédité ISO 17025 (IRSN)

ACCOMPAGNEMENTS

- Mise en place de l'ISO 17025 : IRSN, Naval Group, SEVAR, GREBE, CEA/LDE
- Gestion de la métrologie en interne : SOFRALAB

AUTRES MISSIONS

- Gestion du site internet du CT2M
- Coordination et supervision de Comparaisons Inter-laboratoires
- Réalisation de la transition à la version 2023 de l'ISO 17043 pour l'activité EIL du CT2M

Langues :

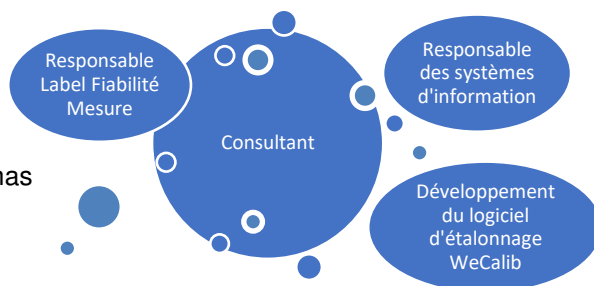
- Anglais : Lu, écrit, parlé
- Allemand : Lu



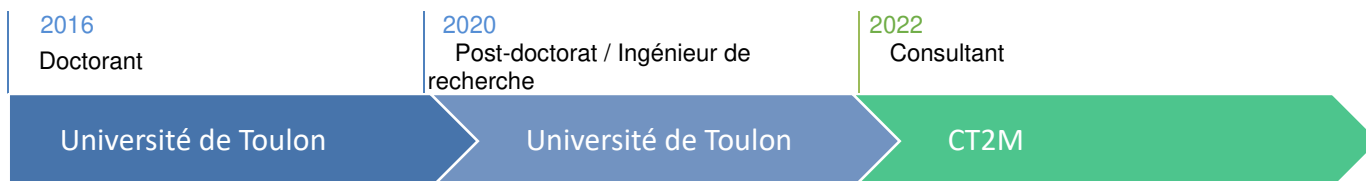
Nicolas GARTNER

Tél : 07.48.12.29.81
Mail : ngartner@ct2m.fr

Ville de résidence : Saint Chamas (13)



EXPERIENCE PROFESSIONNELLE



FORMATION INITIALE

- Ingénieur de l'école SIGMA CLERMONT
- Docteur de l'Université de Toulon,
 - Spécialité automatique, signal, productique, robotique

FORMATIONS PROFESSIONNELLES

- Techniques d'audit appliquées à l'ISO 17025, 2022
- Formations à la métrologie et à l'estimation des incertitudes, 2022
- Animer une formation hybride, 2024

FORMATIONS

Formations techniques :

Métrologie générale : Enosens Grézillac, Oenocentre, APHM, etc.

Formation à la science des données (Data Science) : Python/Pandas et Machine Learning

Métrologie appliquée aux domaines techniques :

- Température
- Electricité

Validation des méthodes d'analyses et d'étalonnages

Calcul d'incertitudes (GUM / ISO 11352) : Nestlé

Formations Qualité :

ISO 17025 : 2017 : EDF, CEA, etc.

Préparation à l'audit COFRAC : CEA

Techniques d'audit

Responsable qualité, technique et métrologie

CONSEIL - AUDIT

Audits ISO 17025 et 17065 :

Plus de **20 audits**, notamment dans les domaines suivants :

- Prélèvement et analyses physico-chimiques et microbiologiques (LAB GTA 05, 23, 27, 29, 59)
- Température, enceintes (LAB GTA 08 et 24) et masses (LAB GTA 22)
- Electricité (LAB GTA 10)
- EPI / Appareil utilisés pour la radioprotection

Autres référentiels :

- Audit Label Fiabilité Mesure : LP21 (CNRS), SEBIO et M2C (UMR), PRT Géomécanique (INRAE)
- ISO 10012 : EDF

Gestion externalisée de fonctions clés

Responsable Qualité et Métrologie (depuis 2022) :

Laboratoire Départemental d'Analyse de l'Aude (N° d'accréditation : 1-0927)

Responsable Qualité (2022-2024) :

SEVAR (N° d'accréditation : 1-6281)

Langues (Niveau européen) :

- Anglais : C1
- Allemand : B2/C1
- Portugais : B1

Conseil :

- Développement logiciel (C++, Labview)
- Validation de fichiers de calculs et modes opératoires : CT2M, LDA 11, EDF
- Etude de dossier de validation de méthode : Phillis Oenologie

Autre mission :

- Coordination de comparaison interlaboratoires



Cécilia BOYON

Tél : 07.86.57.83.67

Mail : cboyon@ct2m.fr

Ville de résidence : Miramas (13)



EXPERIENCE PROFESSIONNELLE



FORMATION INITIALE

- Ingénieure Matériaux de l'École d'Ingénieur INP-Toulouse ENSIACET
- Docteur de l'Université Toulouse III, spécialité Physique de la Matière

FORMATIONS PROFESSIONNELLES

- Exigences de l'ISO 17025 / Devenir auditeur interne selon l'ISO 17025
- Métrologie par la pratique / Devenir Responsable Métrologie / Devenir Responsable Technique en laboratoire
- GEN REF 10, incertitudes d'étalonnage et constitution de dossiers VDM (voie 3-interne) / Validation de méthodes quantitatives
- Exploitation des essais inter-laboratoires

FORMATIONS

Formations techniques :

- Métrologie générale : EDF TEGG, Base Navale de Brest
- Métrologie en LBM : CHU Lyon, CHU Montpellier, Eurofins, EFS
- Étalonnage d'instruments spécifiques : LNCR, LTA Martinique, LDA 62
- Estimation des incertitudes (essais, étalonnages) : LNCR, CEREMA, LyondellBasell, Nexans
- GEN REF 10, exploitation des EIL, validation des méthodes quantitatives : Formations inter-entreprises
- Métrologie et validation de méthodes dans le nucléaire (LAB GTA 35) : EDF Penly

Formations Qualité :

- Qualité et auditeur interne selon l'ISO 17025 : 2017 : SICAME, LDA 13, CEA Cadarache, Serma Technologies, CNFPT, Agrivalys 71, LTA Martinique, Nexans
- ISO 15189 : 2022 : LDA 13, IRSN
- Responsable qualité, Responsable technique, documents du COFRAC : Formations inter-entreprises

CONSEILS - AUDITS

Audits :

- Audits internes ISO 17025 : CT2M, Laboratoire DEJEAN, EFS, Bretagne Plants, LyondellBasell, SNEF, RTE, LERM, IFTH, CEA Paris-Saclay, Orano MELOX, CEA Bruyères-le-Châtel, IRSN Le Vésinet, EDF TEGG, IP2I
- Audits internes ISO 15189 : LDA 13, Cerballiance, Institut Paoli-Calmettes
- Audits internes métrologie (GEN REF 10) : LDA 13, Bretagne Plants, Cerballiance, IRH Ingénieur Conseil, Institut Paoli-Calmettes, IFTH, EDF TEGG

Conseil :

- Constitution de dossiers de validation de méthodes : ICV
- Constitution de dossiers de validation de logiciels et de trames de rapport : EDF
- Création de procédures et de feuilles de calcul d'estimation des incertitudes d'essais : LYDEC

ACCOMPAGNEMENTS

- Accompagnement à la mise en place de l'ISO 17025 : STAC

AUTRES MISSIONS

- Coordination de comparaisons inter-laboratoires : Efficacité des désinfectants chimiques, Volume
- Intervention au Collège Français de Métrologie

Gestion externalisée de fonctions clés

Responsable Qualité et Métrologie dans un laboratoire accrédité ISO 17025 (SMT Laboratoire d'essais)

Langues :

- Anglais : Lu, écrit, parlé
- Italien et Espagnol : Débutante

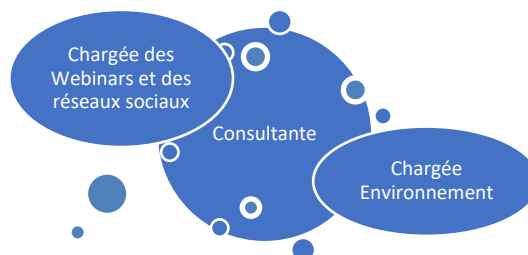


Margaux VITELA

Tél : 06.29.68.28.77

Mail : mvitela@ct2m.fr

Ville de résidence : Salon-de-Provence (13)



EXPERIENCE PROFESSIONNELLE



FORMATION INITIALE

- *Diplôme de Licence de l'Université de Versailles Saint-Quentin-en-Yvelines*
- *Ingénieure de l'École Nationale Supérieure de Chimie de Montpellier*

FORMATIONS PROFESSIONNELLES

- Exigences de l'ISO 17025 / Devenir auditeur interne selon l'ISO 17025
- GEN REF 10, incertitudes d'étalonnage et constitution de dossiers VDM (voie 3-interne) / Validation de méthodes quantitatives
- Métrologie par la pratique / Devenir Responsable Métrologie / Devenir Responsable Technique en laboratoire

FORMATIONS

Formations techniques :

Métrologie générale, incertitudes, validation des méthodes :
Formations inter-entreprises au CT2M ; Zaegel

GEN REF 10 et estimation des incertitudes : SGS ; SARA

Etalonnage d'équipements spécifiques : inter-entreprises CT2M ; Suez Eau France,

Formations Qualité :

Comprendre et mettre en œuvre l'ISO 17025 : 2017 : STAC ; EDF ; ORANO ; Province de Liège ; Terana

Qualité selon l'ISO 9001 : 2015 : STAC

Les documents du COFRAC : EDF

CONSEILS - AUDIT

Conseil :

- Constitution de dossiers de validation de méthodes : ICV
- Révision de fichiers de calcul d'incertitudes des contrôles métrologiques du laboratoire : SIAAP ; LANSE

Audit :

Audit interne ISO 9001 : 13.56 services ; STAC

Audit interne ISO 17025 : Audits internes CT2M ; HBK ; SIAAP ; DGA Saclay ; CEA Saclay ; ICUBE (sous supervision d'un auditeur sénior)

Autres missions

- Coordination de comparaisons inter-laboratoires (température)

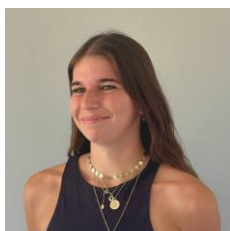
Gestion externalisée de fonctions clés

Responsable Métrologie :

Laboratoire accrédité ISO 17025 (Laboratoire CERDA de GE Vernova)

Langue :

- Anglais : Lu, écrit, parlé



Océane ANTOINE

Mail : oantoine@ct2m.fr

Tél : 06.01.71.87.72

Ville de résidence : Saint-Chamas (13)



EXPERIENCE PROFESSIONNELLE



FORMATION INITIALE

- *Diplôme de Licence Sciences de la Vie, Spécialisation Biologie de l'Université de Nîmes*
- *Diplôme de Master Ingénierie pour l'éco-conception des Aliments de L'institut Agro et de l'Université de Montpellier*
- *Diplôme de Master Management des Technologies et Sciences à l'IAE de Montpellier*

FORMATIONS PROFESSIONNELLES

- Devenir auditeur interne selon l'ISO 17025
- Savoir auditer la fonction métrologie
- Métrologie des masses et balances
- Estimation des incertitudes d'étalonnage et constitution des dossiers VDM en voie 3 interne
- Estimation des incertitudes d'analyses selon l'ISO 11352
- Exploitation des EIL

FORMATIONS

Formations techniques :

Métrologie générale, GEN REF 10, incertitudes, validation des méthodes : inter-entreprises CT2M, CFD, PNT

Métrologie en LBM : CH Wissembourg, CH Aubagne,

Étalonnage d'équipements spécifiques : inter-entreprises CT2M, CHU Montpellier, CFD, PNT, LASEM,

Formations Qualité :

Comprendre et mettre en œuvre l'ISO 17025 : 2017 : inter-entreprises CT2M, CME environnement, Pierre-Fabre, CTCPA, ANFR, Mc Cormick, SICAME, ORANO, Airbus, EDF,

Responsable qualité, documents du COFRAC et devenir auditeur interne : Pierre-Fabre, Inter-entreprise, LABEO

CONSEILS - AUDIT

Conseil :

Validation de fichiers de calcul d'incertitudes : CT2M,

Fichier de calcul d'incertitudes : EDQM,

Dossier de validation de méthode d'étalonnage : LDAI83,

Audit : (plus de 10 audits en 2024)

Audit interne ISO 17025 : Audit interne partiel du laboratoire du CT2M, Naval Group Cherbourg, ORANO,

Audit métrologie : CHU Toulouse, LD Isère, LDA 48,

Audit label Fiabilité Mesure : M2C (UMR), Ecodiv (UMR)

Autres missions

Coordination de comparaisons inter-laboratoires

Langue (Niveau européen) :
Anglais : Lu, écrit, parlé



4 Vos interlocuteurs

Contact technique Formation-Audit-Conseil : David BENHAMOU

Tel. fixe : 04.90.50.90.14.

Mobile : 06.78.00.10.26.

Email : dbenhamou@ct2m.fr

Contact administratif : Manon CABEZAS / Anaïs ODOIT

Tel. fixe : 04.90.50.90.14.

Email : mcabezas@ct2m.fr / aodoit@ct2m.fr

5 Informations légales

Raison sociale : CENTRE TECHNOLOGIQUE MÉDITERRANÉEN DE MÉTROLOGIE (CT2M)

Adresse : Centre des Creusets, Route de Lançon, 13250 Saint-Chamas

N° de SIRET : 391 762 663 000 14



6 Nos références

Ils nous font confiance régulièrement ...

